



# EXPEC Wind REpower 1

Geplante Standorte

**EXPEC** GREEN  
ENERGY

## Fact Sheet WKA Förtha

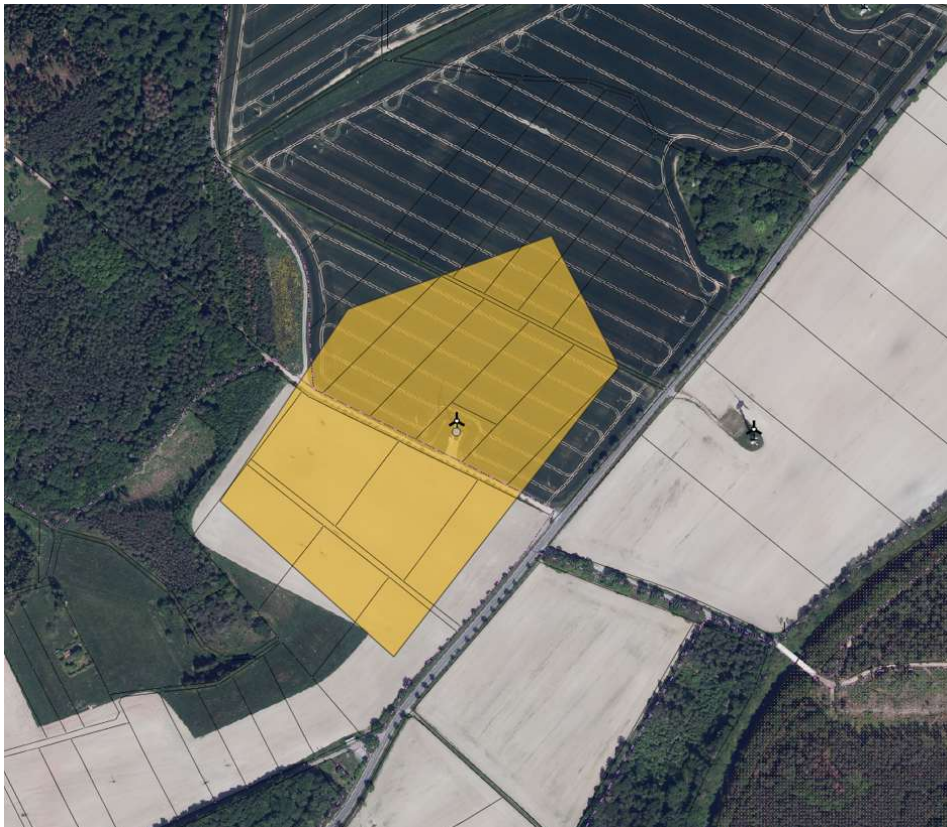
### Allgemeines

Hersteller	DeWind
Anlagentyp	D48 - 4
Nennleistung	600 kW
jährl. Energieerzeugung	417.113 kWh

### örtl. Gegebenheiten

Grundstück	im Eigentum
Grundstück Größe	3.135,00 qm
Koordinaten	50.92375, 10.21783
mögliches Repowering	ja
geplante Neuanlage	E175 EP5 E2
möglicher Jahresertrag E175	17-20 GWh

Grundstück befindet sich im Windvorranggebiet W5 Marksuhl (gelb)  
Nächste Wohnbebauung befindet sich in über 1000m Entfernung



## Fact Sheet WP Grebenhain

### Allgemeines

Hersteller	Vestas, Enercon
Anlagentyp	1xE40, 2xV44
Nennleistung	3x 600 kW
jährl. Energieerzeugung	1.506.840,00 kWh

### örtl. Gegebenheiten

Grundstück	im Eigentum
Grundstück Größe	34.833,00 qm
Koordinaten	50.455659, 9.273020
mögliches Repowering	ja
geplante Neuanlage	2xE175 EP5 E2
möglicher Jahresertrag 2xE175	45 GWh

Netzanschluss für RP Anlagen direkt auf dem Grundstück

Nächste Wohnbebauung befindet sich in über 1000m Entfernung



## Fact Sheet WP Klein Woltersdorf

### Allgemeines

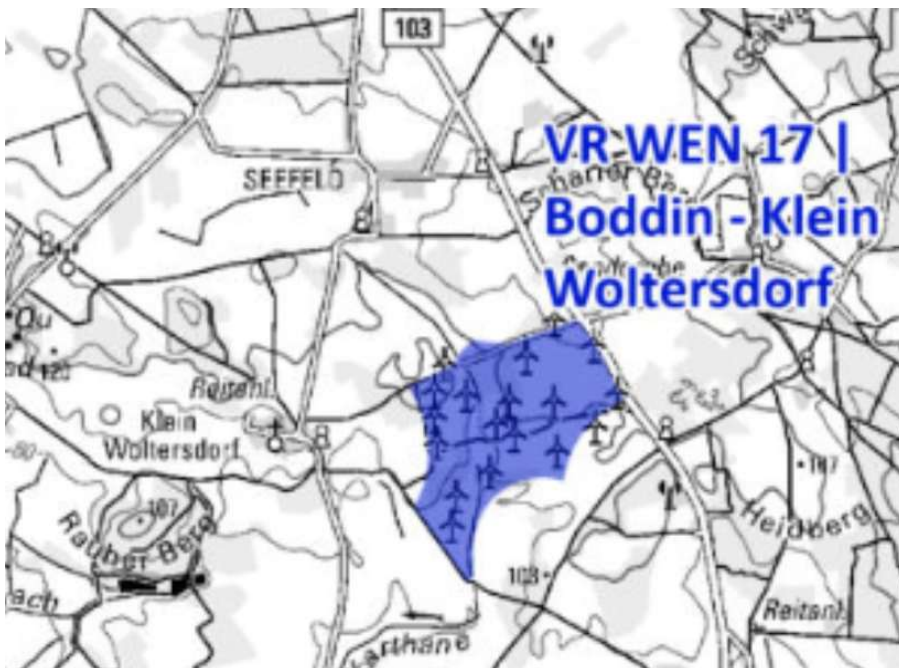
Hersteller	Siemens Gamesa
Anlagentyp	4xG58
Nennleistung	4x 850 kW
jährl. Energieerzeugung	2.738.343,00 kWh

### örtl. Gegebenheiten

Grundstück	Poolpacht
Grundstück Größe	- qm
Koordinaten	53.074985, 12.201380
mögliches Repowering	ja
geplante Neuanlage	noch offen
möglicher Jahresertrag 1xE175	23 GWh

WP befindet sich in VR WEN 17 Boddin-Klein Woltersdorf

Nächste Wohnbebauung befindet sich in über 1000m Entfernung



## Fact Sheet WP Mücke

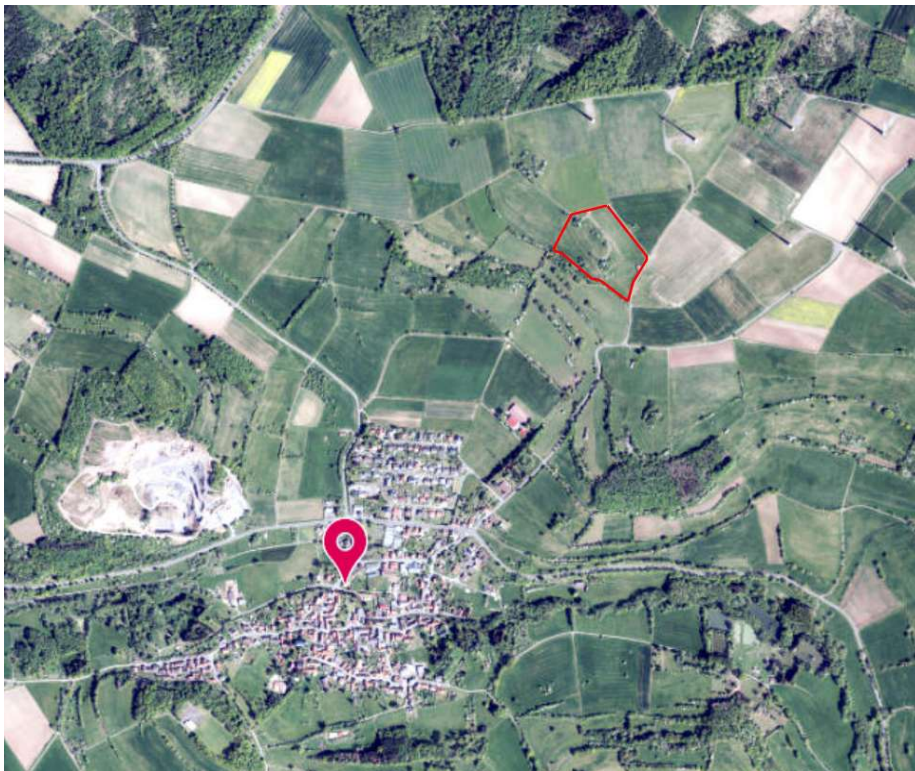
### Allgemeines

Hersteller	Enercon
Anlagentyp	2x E40
Nennleistung	2x 500 kW
jährl. Energieerzeugung	1.220.231,00 kWh

### örtl. Gegebenheiten

Grundstück	Eigentum
Grundstück Größe	45.000,00 qm
Koordinaten	50.624297, 9.123343
mögliches Repowering	ja, bei 5H Planung
geplante Neuanlage	noch offen
möglicher Jahresertrag 1xE175	20 GWh

Nächst Wohnbebauung in etwa 850m  
WP befindet sich auf einem Hügel oberhalb Ober Ohmen



## Fact Sheet WP Leipferdingen

### Allgemeines

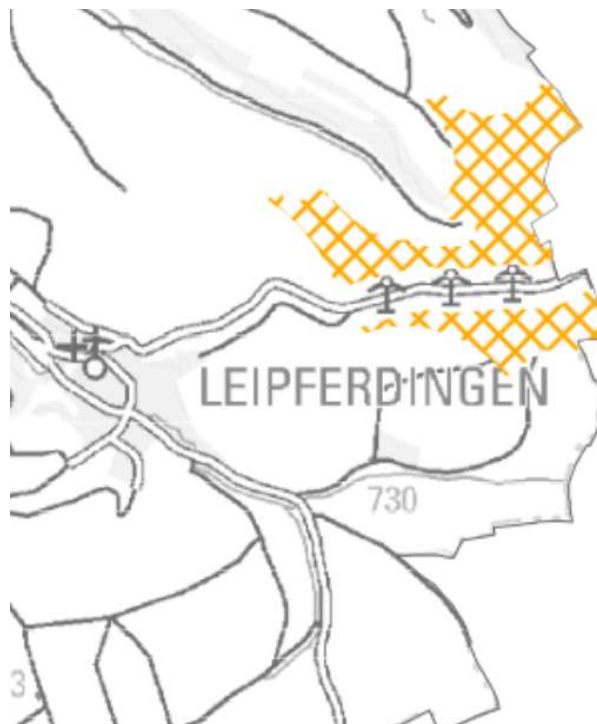
Hersteller	Vestas
Anlagentyp	2x V44
Nennleistung	2x 600 kW
jährl. Energieerzeugung	1.245.248,00 kWh

### örtl. Gegebenheiten

Grundstück	Eigentum
Grundstück Größe	2.600,00 qm
Koordinaten	47.869564, 8.689288
mögliches Repowering	ja
geplante Neuanlage	2x E160 EP5 E3
möglicher Jahresertrag 2xE160	22 GWh

Nächst Wohnbebauung in über 1000m

WP befindet sich im WVG Hornberger Höhe Leipferdingen



# Fact Sheet WKA Weilersbach

## Allgemeines

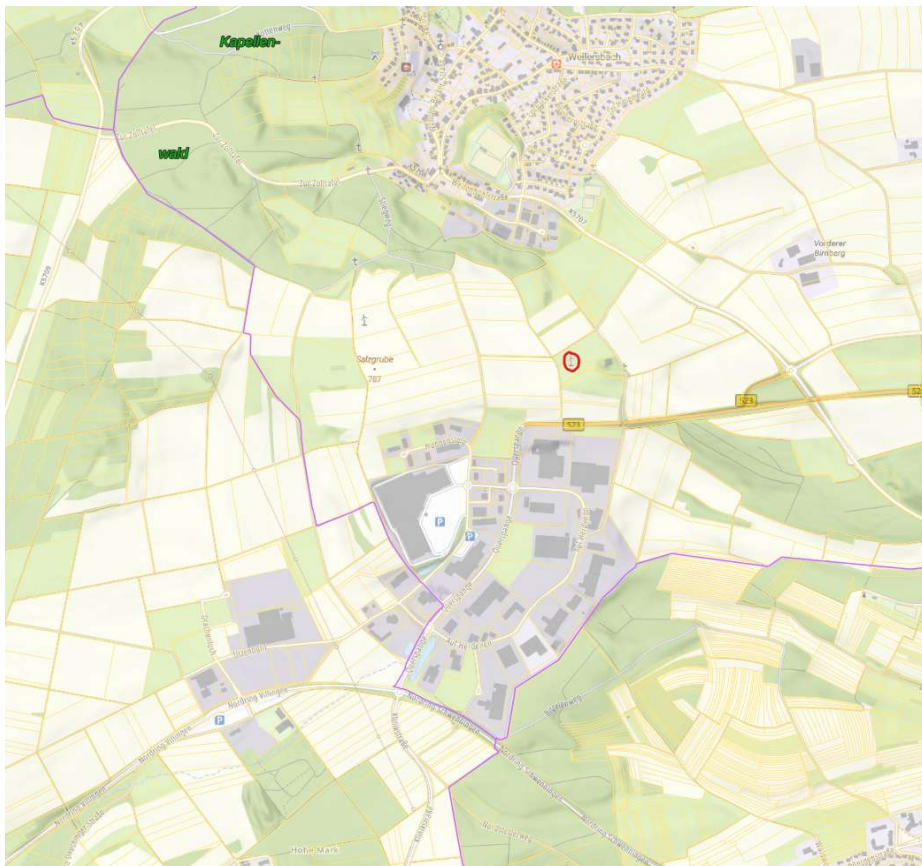
Hersteller	Vestas
Anlagentyp	E40
Nennleistung	600,00 kW
jährl. Energieerzeugung	441.951,00 kWh

## örtl. Gegebenheiten

Grundstück	Pacht
Grundstück Größe	- qm
Koordinaten	48.086549, 8.507046
mögliches Repowering	unwahrscheinlich
geplante Neuanlage	
möglicher Jahresertrag	GWh

Nächst Wohnbebauung in ca 650

WKA befindet sich direkt angrenzend zu Industriegebiet



# Fact Sheet WKA Heinersdorf

## Allgemeines

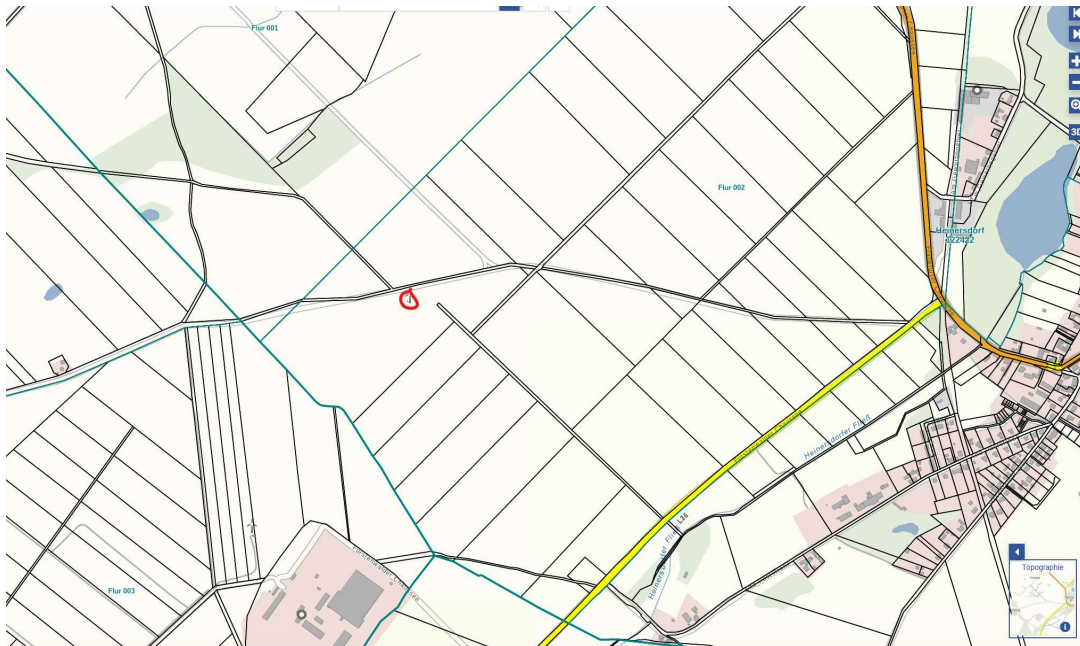
Hersteller	Enercon
Anlagentyp	E40
Nennleistung	500,00 kW
jährl. Energieerzeugung	426.973,00 kWh

## örtl. Gegebenheiten

Grundstück	Pacht
Grundstück Größe	- qm
Koordinaten	52.454419, 14.187801
mögliches Repowering	ja
geplante Neuanlage	V172/7.2
möglicher Jahresertrag 1xV172	25 GWh

Nächst Wohnbebauung in über 1000m

WKA befindet sich großem Grundstück mit Netzanschluss



## Fact Sheet WKA Dürrenmettstetten

### Allgemeines

Hersteller	Vestas
Anlagentyp	V44
Nennleistung	600,00 kW
jährl. Energieerzeugung	382.731,00 kWh

### örtl. Gegebenheiten

Grundstück	Poolpacht
Grundstück Größe	- qm
Koordinaten	48.395507, 8.575742
mögliches Repowering	ja
geplante Neuanlage	E160 EP5 E2
möglicher Jahresertrag 1x E160	14 GWh

WKA befindet sich in WVG nördlich Dürrenmettstetten  
Abstand WEA zu WBB mit 2H Regelung auf 1000m erhöhen



## Fact Sheet WKA Geseke

### Allgemeines

Hersteller	Vestas
Anlagentyp	V47
Nennleistung	660,00 kW
jährl. Energieerzeugung	761.467,00 kWh

### örtl. Gegebenheiten

Grundstück	Poolpacht
Grundstück Größe	- qm
Koordinaten	51.617306, 8.557311
mögliches Repowering	noch offen
geplante Neuanlage	k. a.
möglicher Jahresertrag	25 GWh

WKA befindet sich im WP Geseke

Abstand zur nächsten Wohnbebauung über 1000m

