

# Energiedesign, das wirkt. Vor Ort. Für morgen.

Gemeinsam gestalten wir heute die Energiezukunft



# Wir investieren in die Zukunft

## Partnerschaft auf Augenhöhe

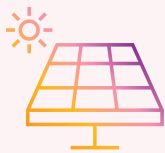
Wer heute in Erneuerbare Energien investiert, gestaltet aktiv die Energiezukunft von morgen – lokal, konkret und wirkungsvoll. Wir bei Wattner setzen dabei auf langfristige Partnerschaften, die über klassische Projektverhältnisse hinausgehen. Ob mit Kommunen, Landwirten oder Flächeneigentümern: Unsere Zusammenarbeit basiert auf gegenseitigem Vertrauen, klarem Dialog und dem gemeinsamen Ziel, aus Flächen Wert zu schaffen.

In einer Zeit, in der nachhaltige Flächennutzung und Energieversorgung zentrale Herausforderungen darstellen, bieten wir Lösungen, die technologische Qualität mit regionaler Wertschöpfung verbinden. Unsere Solarparks liefern nicht nur Strom, sondern leisten auch einen Beitrag zur ökologischen Aufwertung der Fläche sowie zur Versorgungssicherheit. Ebenso erschließen sie eine neue Einnahmequelle für Kommunen und das verlässlich und planbar.

Partnerschaft auf Augenhöhe bedeutet für uns, die individuellen Anforderungen jedes Projekts zu berücksichtigen. Wir hören zu, erklären transparent und treffen Entscheidungen im Sinne aller Beteiligten. Denn nur so entsteht Energiedesign, das wirtschaftlich sinnvoll, gesellschaftlich akzeptiert und ökologisch wertvoll ist.

Unsere Unabhängigkeit und unsere Erfahrung sind dabei unsere Stärke. Wir investieren nicht kurzfristig, sondern denken in Jahrzehnten und behalten dabei den gesamten Projektzyklus, vom ersten Kontakt über die Auswahl und Entwicklung der richtigen Fläche und den Betrieb bis zum Rückbau, im Blick.

Lassen Sie uns gemeinsam daran arbeiten, dass nachhaltige Energie nicht nur erzeugt, sondern verstanden und getragen wird.



**über 110 Solarkraftwerke  
im Eigenbestand (DEU)**

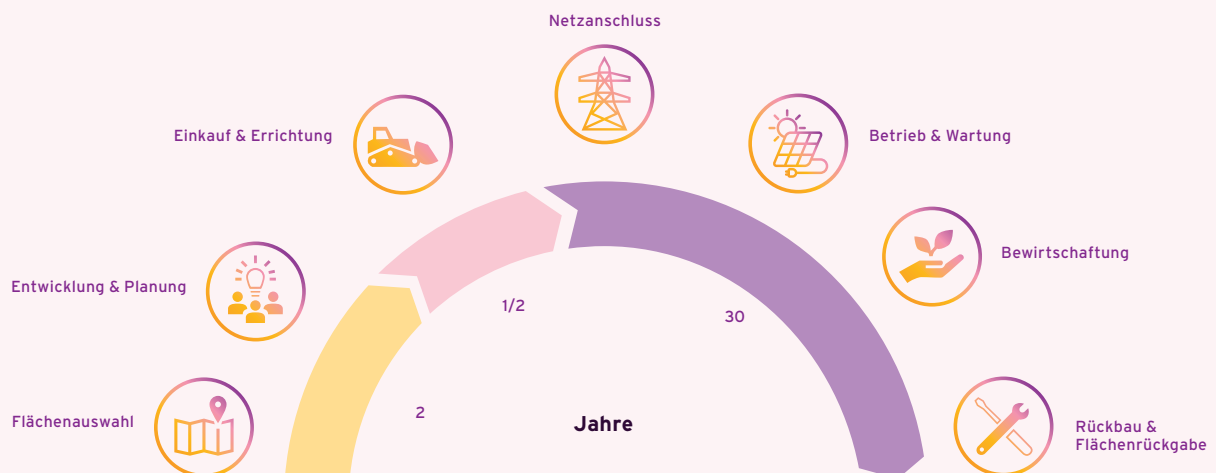


**rund 800 MW  
installierte Leistung**



**rund 900 Millionen  
Euro investiert**

## Projektzyklus





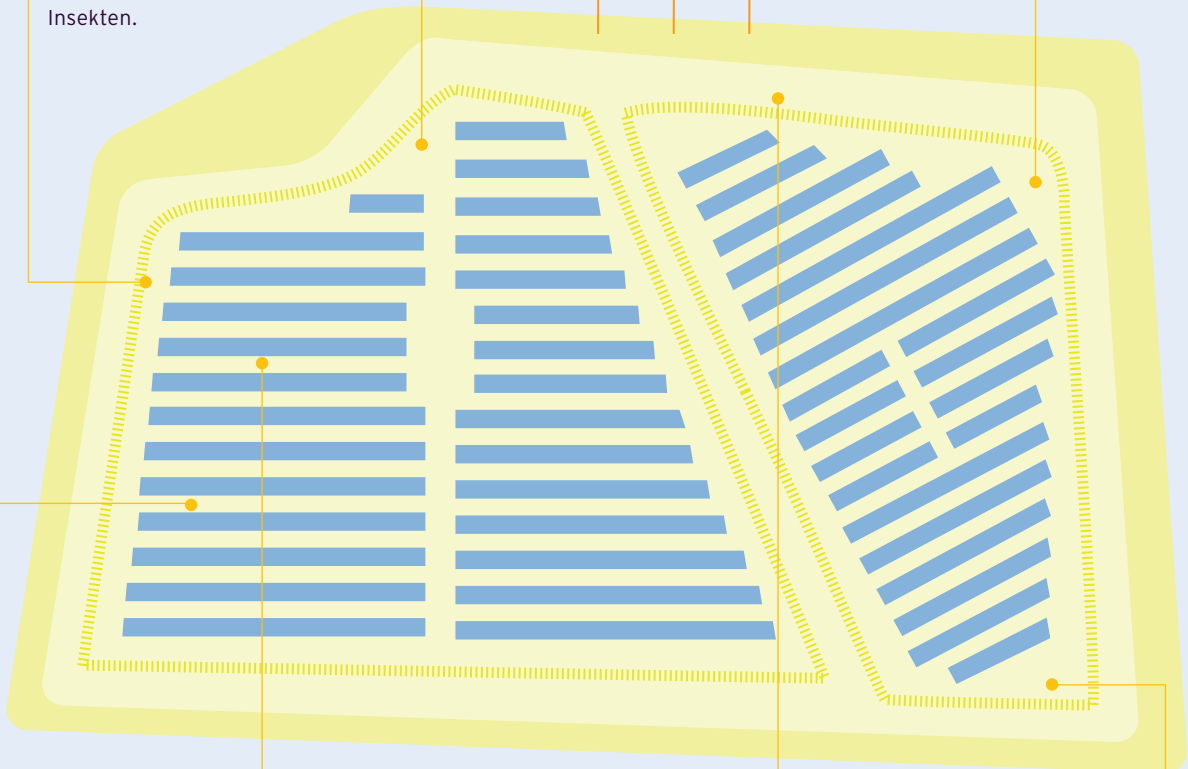
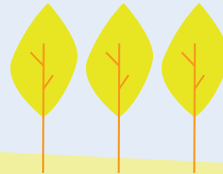
Photovoltaikflächen können als Weideland für Schafe nutzbar gemacht werden, indem Weidesaatmischungen ausgebracht werden. Da keine Pflanzenschutzmittel und Dünger zum Einsatz kommen, ist die Fläche unbelastet.



Nachhaltig geplante Freiflächenanlagen stehen für Artenvielfalt: Sie bieten Vogelarten, Reptilien und Kleinsäugetern einen hochwertigen Lebensraum und sorgen für Biodiversität in Fauna und Flora.



Wildblumen werden kultiviert. Verschiedene Arten können gezielt ausgebracht und dadurch geschützt und erhalten werden. Sie bieten Nahrung für bestäubende Insekten.



Zuvor intensiv genutzte und dadurch ausgelaugte (Acker-)Flächen können sich nachhaltig regenerieren. Gesunde Böden binden Treibhausgase. Das kommt dem Klima zugute.



Insekten und Kleintiere erhalten einen Raum, in dem sie sich entfalten können. Schmetterlingsnester sind geschützt.



Bienen finden auf den Flächen eine Blumenvielfalt zum Bestäuben. Auch angrenzende Nutzflächen profitieren hiervon. Bestandsgefährdete Bienenarten können sich ansiedeln. Durch Bienenhotels wird ein wertvoller Lebensraum für Wildbienen, Wespen, Hummeln und andere nützliche Insekten geschaffen. Sie finden Überwinterungshilfe in der kalten Jahreszeit und Nisthilfe im Frühjahr und Sommer.



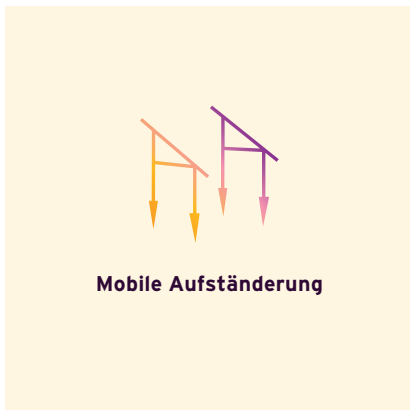
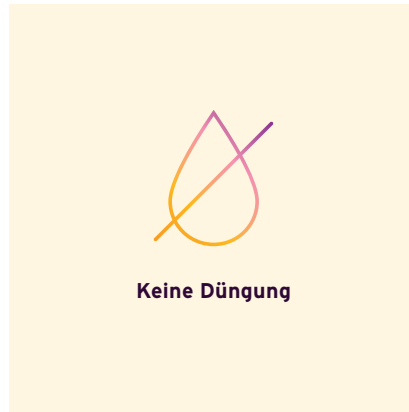
Gepflanzt werden heimische, regionale Wiesenblumen. Durch die unterschiedlichen Pflanzen und die teilweise Verschattung durch die Solarmodule verdunstet weniger Wasser. Das kommt der Qualität der Böden und der Luft zugute.



# Aus Liebe zur Natur

## Landschaftspflege in Solarparks

Photovoltaikanlagen sind **geräuscharm** und durch das Errichten auf Ständerwerk **gut in die Umwelt integrierbar**. Zum Ende der Laufzeit kann die komplette Anlage leicht und **ohne Rückstände wieder entfernt werden**.



# Wir sind Wattner

## Die Energiedesigner

### So arbeiten wir

Seit vielen Jahren errichten wir in Deutschland Freiflächen-Solarparks, mit fundierter Expertise und einem klaren Ziel: aus Fläche langfristig Wert schaffen. Wir übernehmen die gesamte Entwicklung, von der Planung über alle Genehmigungen und die ökologische Gestaltung bis hin zur Installation von Modulen, Netzanschluss und technischer Betriebsführung. Auch die Vermarktung des erzeugten Stroms gehört zu unserem Leistungsspektrum.

Bis heute haben wir gemeinsam mit unserem starken Netzwerk über 110 große Solarparks mit rund 800 Megawatt Leistung in Betrieb genommen. In den kommenden Jahren bauen wir unser Erzeugungsportfolio in Deutschland auf 2.000 Megawatt aus. Von Beginn an steht für uns im Mittelpunkt, mit jedem Projekt einen dauerhaften Beitrag zur Energiewende und zum Umwelt- und Klimaschutz zu leisten. Wir bringen dafür nicht nur Erfahrung, sondern auch Leidenschaft mit:

- Wir entwickeln und finanzieren seit 2004 Solarparks in Deutschland.
- Unser Sitz ist in Köln – dort arbeitet ein Team von rund 80 Mitarbeitenden.
- Alle unsere Solarparks befinden sich in Deutschland.
- Unser Netzwerk ist über Jahre gewachsen, verlässlich und partnerschaftlich geprägt.
- Mehr als 9.000 Anleger sind bislang erfolgreich bei unseren Vermögensanlagen dabei.

Die Entwicklung eines Solarparks ist ein individueller Prozess, den wir transparent, umsichtig und mit Verantwortung begleiten. Als erfahrener Partner im Dialog mit Kommunen und Behörden übernehmen wir ab dem ersten Tag alle notwendigen Schritte. Der Bau wird effizient umgesetzt und die Anlagen verbleiben über die gesamte Laufzeit in unserem

Bestand. Auch der spätere Rückbau ist von Anfang an Teil unserer Verantwortung und frühzeitig abgesichert.

### Das sind wir

Wattner wird von den beiden Gründern Ulrich Uhlenhut und Guido Ingwer geleitet, die 100% der Stammaktien halten. Das sichert unsere Unabhängigkeit und ermöglicht schnelle, unternehmerische Entscheidungen. Mit jahrzehntelanger Erfahrung in der Umsetzung großer Solarparks und fundierter Marktkenntnis gestalten wir gemeinsam die Energiewende.

Wir legen besonderen Wert auf technisch hochwertige Anlagen, die langfristig stabile Erträge erwirtschaften, zuverlässig über mindestens 30 Jahre. Unsere Erfahrung öffnet den Zugang zu werthaltigen Projekten, verlässlichen Lieferanten, starken Partnern und soliden Finanzierungsmöglichkeiten. Sämtliche Solarparks werden von uns selbst betrieben.

### Vertrauen beginnt mit Antworten

„Was ist das Interesse von Wattner?“

„Wie viel Fläche wird durch einen Solarpark versiegelt?“

„Wie lange dauert die Bauphase eines Solarparks?“

„Wie lang ist der Pachtzeitraum?“

Diese und weitere Fragen hören wir oft und beantworten sie gern – offen, ehrlich und auf Augenhöhe. Denn Vertrauen ist für uns die Grundlage jeder Zusammenarbeit. Informationen zu unseren Partnerschaften und Antworten auf diese und viele weitere Fragen finden Sie auf unserer Webseite:



[www.wattner.de/partnerschaften/#infos](http://www.wattner.de/partnerschaften/#infos)

Wir freuen uns auf den Austausch mit Ihnen.

Ulrich Uhlenhut (li.) und Guido Ingwer (re.)



# Solarenergie aus Deutschland

Alles aus einer Hand



**Über 20 Jahre Erfahrung**



**Errichtung, Betrieb  
& Finanzierung**



**Abstimmung zwischen allen  
Trägern & Wattner**



**Betreuung aller  
Projektschritte**



**Anlagen verbleiben  
im Eigenbestand**



**Erfahrenes, inhabergeführtes  
Unternehmen aus Köln**

**T** +49 221 355 006-60 **F** +49 221 355 006-79  
**E** info@wattner.de

Wattner AG  
Maximinenstraße 6 | 50668 Köln

[www.wattner.de](http://www.wattner.de) **f** **@** **in**

© 11.2025, alle Rechte zu den Bildern liegen bei Wattner.