

CAV  
WindProjekt  
Bayern  
Portfolioübersicht



## Wind 18 GmbH - Kommunale Windkraft mit Perspektive



Wind 18 entwickelt und plant kommunale Wind- und Solarprojekte mit dem Ziel, die Energiewende lokal und bürgernah umzusetzen. Das Unternehmen setzt auf transparente Prozesse und eine enge Zusammenarbeit mit Kommunen und Bürgern. Kern der Philosophie ist ein partnerschaftliches Beteiligungsmodell, bei dem Kommunen, Bürger und Wind 18 gleichberechtigt eingebunden werden. So entsteht ein nachhaltiger Mehrwert für alle Beteiligten – wirtschaftlich, ökologisch und gesellschaftlich.



>1.000 MW  
Windenergie



72  
WEA im Betrieb



>250 MWp  
Photovoltaik



500 MW  
Genehmigungs-  
planung Windenergie

### Leistungsspektrum

- ▶ Potentialanalyse:  
Windenergie & Photovoltaik
- ▶ Projektierung & Planung:  
Flächensicherung,  
Genehmigungsplanung,  
Bauleitplanung
- ▶ Technik & Umsetzung:  
Ausführungsplanung,  
Bauüberwachung,  
Baucontrolling
- ▶ Betrieb & Wirtschaft:  
Finanzierung, Betriebsführung,  
Öffentlichkeitsarbeit

### Partnerschaftliches Beteiligungsmodell

- ▶ Kommunales Beteiligungs-  
modell für Bürger &  
Gemeinden zur Steigerung  
der Akzeptanz sowie  
Umsetzungswahrscheinlichkeit
- ▶ Volle Transparenz &  
Mitgestaltung ab Projektbeginn

### Nutzen für Kommunen & Bürger

- ▶ Einnahmen aus  
Gewerbesteuer & Beteiligung
- ▶ Beitrag zu Klimaneutralität &  
regionaler Energieversorgung
- ▶ Beteiligung & Vorteile für  
Bürger (z.B. Regio-Strom,  
Pacht, Stromrabatte)



# Projektsteckbrief Windpark Burglengelfeld

## Die Anlage auf einen Blick



- ▶ Waldstandort
  - ▶ Standort liegt fast vollständig im geplanten Windeignungsgebiet SAD 24
  - ▶ Alle 4 Standorte befinden sich im Wald mit einem Abstand von > 1.000 m
- Privilegierung im Außenbereich

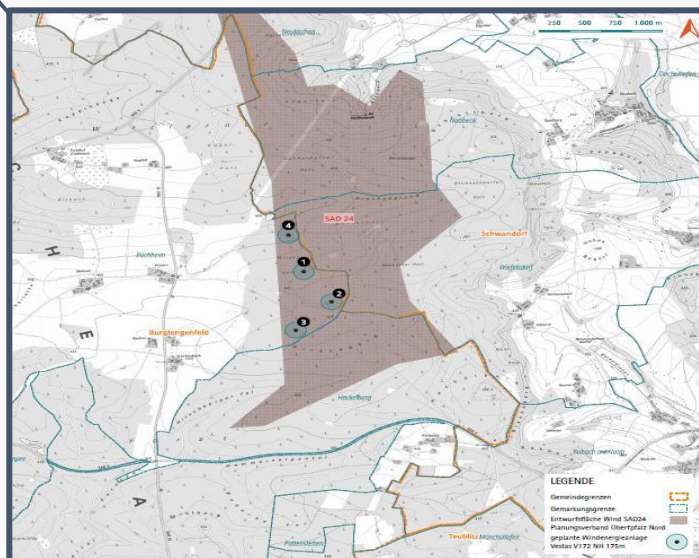
## Beteiligung

Aktuelles Beteiligungsverhältnis:  
100% Wind 18 Beteiligungsgesellschaft mbH

### Beteiligungsoption nach Errichtung:

< 25,0% Gmd. Burglengelfeld	< 25,0% Bürger- beteiligung	< 25,0% Grundstücks- eigentümer	> 25,0% CAV Partners & Wind 18
-----------------------------------	-----------------------------------	---------------------------------------	---

Standort	Burglengelfeld
Betriebsdauer	25 Jahre + 1 x 5 Jahre Verlängerung
Projektvolumen in EUR	39.508.000
Anzahl WEA	4
WEA-Typ	Vestas V172 – 7.2 MW
Nennleistung in MW	28,8
Ertrag in MWh	57.577 (Prognose)
Ausschreibung EEG	Noch keinen Termin für Gebotsteilnahme
Status Flächensicherung	100 % gesichert
Status Genehmigungsverf.	Antrag gestellt, Genehmigung wird in Q4/2025 erwartet
Netzanschluss	Verbindliche Zusage per 07/2025
Geplante Inbetriebnahme	01.07.2027
Beteiligungsquote CAV	11,00 %
EK - Quote	24,07 %





# Projektsteckbrief Windpark Taching

## Die Anlage auf einen Blick



- ▶ Waldstandort
  - ▶ Standort liegt vollständig Windvorranggebiet VRB50
  - ▶ Alle 2 Standorte befinden sich im Vorranggebiet eines gültigen Regionalplans
- Privilegierung im Außenbereich

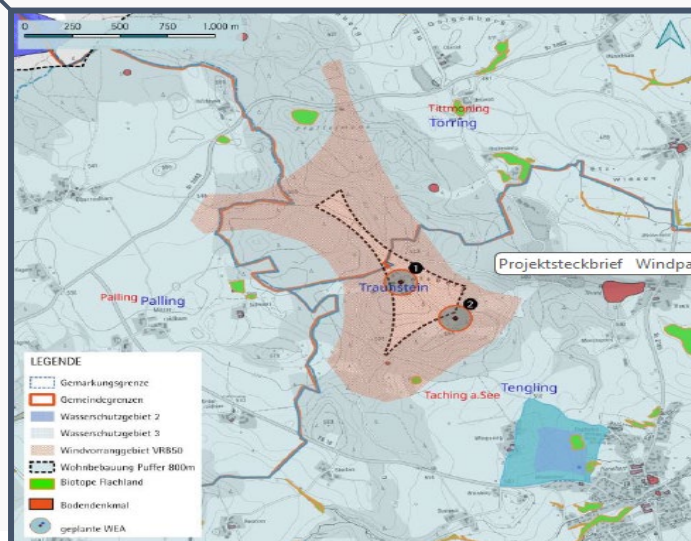
Standort	Traunstein, Taching
Betriebsdauer	20 Jahre + 2 x 5 Jahre Verlängerung
Projektvolumen in EUR	22.248.000
Anzahl WEA	2
WEA-Typ	Vestas V172 – 7.2 MW
Nennleistung in MW	14,4
Ertrag in MWh	28.004 (Prognose)
Ausschreibung EEG	Noch keinen Termin für Gebotsteilnahme
Status Flächensicherung	100 % gesichert
Status Genehmigungsverf.	Antrag gestellt, Genehmigung wird in Q4/2025 erwartet
Netzanschluss	Verbindliche Zusage per 07/2025
Geplante Inbetriebnahme	01.01.2027
Beteiligungsquote CAV	15,50 %
EK - Quote	32,58 %

## Beteiligung

Aktuelles Beteiligungsverhältnis:  
100% Wind 18 Beteiligungsgesellschaft mbH

### Beteiligungsoption nach Errichtung:

< 0,0% Gem. Taching	< 0,0% Bürger- beteiligung	> 100% CAV Partners & Wind 18
---------------------------	----------------------------------	-------------------------------------





# Projektsteckbrief Windpark Sattelroß

## Die Anlage auf einen Blick



- ▶ Waldstandort
  - ▶ Standort liegt in Teilen im geplanten Windeignungsgebiet SAD 24
  - ▶ 7 der 8 Standorte befinden sich im Wald mit einem Abstand von > 1.000 m
- Privilegierung im Außenbereich

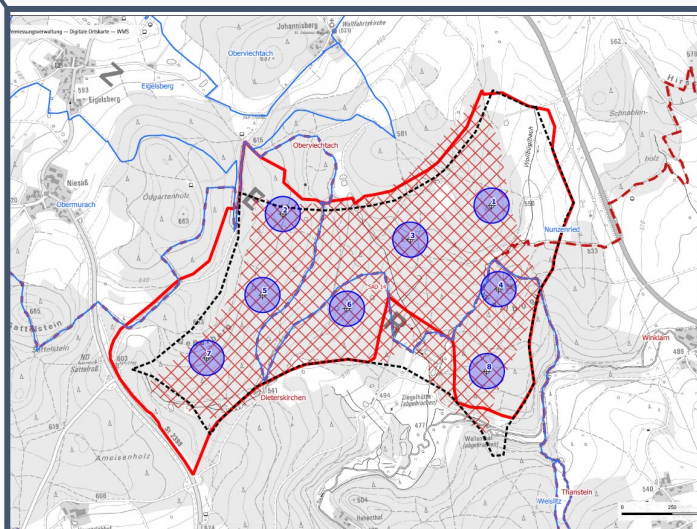
Standort	Dieterskirchen und Oberviechtach
Betriebsdauer	20 Jahre + 2 x 5 Jahre Verlängerung
Projektvolumen in EUR	76.871.000
Anzahl WEA	8
WEA-Typ	Vestas V172 – 7.2 MW
Nennleistung in MW	57,6
Ertrag in MWh	114.384 (Prognose)
Ausschreibung EEG	Noch keinen Termin für Gebotsteilnahme
Status Flächensicherung	70 % gesichert
Status Genehmigungsverf.	Antrag wird in Q4/2025 gestellt
Netzanschluss	Verbindliche Zusage per 07/2025
Geplante Inbetriebnahme	01.01.2028
Beteiligungsquote CAV	8,00 %
EK - Quote	21,95 %

## Beteiligung

Aktuelles Beteiligungsverhältnis:  
100% Wind 18 Beteiligungsgesellschaft mbH

### Beteiligungsoption nach Errichtung:

< 33,3% Gmd. Dieterkirch. & Oberviechtach	< 33,3% Bürger- beteiligung	> 33,3% CAV Partners & Wind 18
--	-----------------------------------	--------------------------------------





# Projektsteckbrief Windpark Schwandorf

## Die Anlage auf einen Blick



- ▶ Waldstandort
  - ▶ Standort liegt vollständig im geplanten Windeignungsgebiet SAD 24
  - ▶ Alle 8 Standorte befinden sich im Wald mit einem Abstand von > 1.000 m
- Privilegierung im Außenbereich

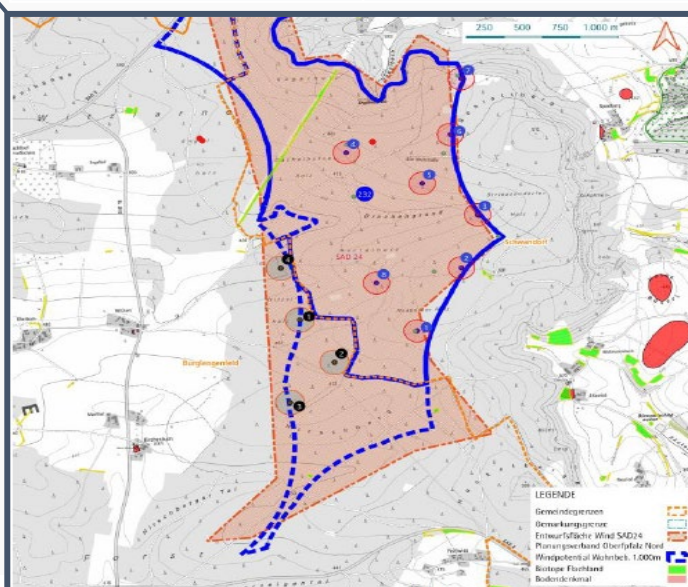
Standort	Schwandorf
Betriebsdauer	20 Jahre + 2 x 5 Jahre Verlängerung
Projektvolumen in EUR	77.366.000
Anzahl WEA	8
WEA-Typ	Vestas V172 – 7.2 MW
Nennleistung in MW	57,6
Ertrag in MWh	114.935 (Prognose)
Ausschreibung EEG	Noch keinen Termin für Gebotsteilnahme
Status Flächensicherung	43 % gesichert
Status Genehmigungsverf.	Antrag wird in Q4/2025 gestellt
Netzanschluss	Unverbindl. Zusage per 09/2023
Geplante Inbetriebnahme	01.01.2028
Beteiligungsquote CAV	8,00 %
EK - Quote	22,45 %

## Beteiligung

Aktuelles Beteiligungsverhältnis:  
100% Wind 18 Beteiligungsgesellschaft mbH

### Beteiligungsoption nach Errichtung:

< 33,3% Gmd. Schwandorf	< 33,3% Bürger- beteiligung	> 33,3% CAV Partners & Wind 18
-------------------------------	-----------------------------------	--------------------------------------





# Projektsteckbrief Windpark Neunburg vorm Wald

## Die Anlage auf einen Blick



- ▶ Wald- und Freiflächenstandort
  - ▶ Standort liegt vollständig im geplanten Windeignungsgebiet SAD 06
  - ▶ Alle 4 Standorte weisen einen Abstand von > 1.000 m
- Planung in Absprache mit Gemeinde  
→ Genehmigung erfolgt durch Änderung des Flächennutzungsplans

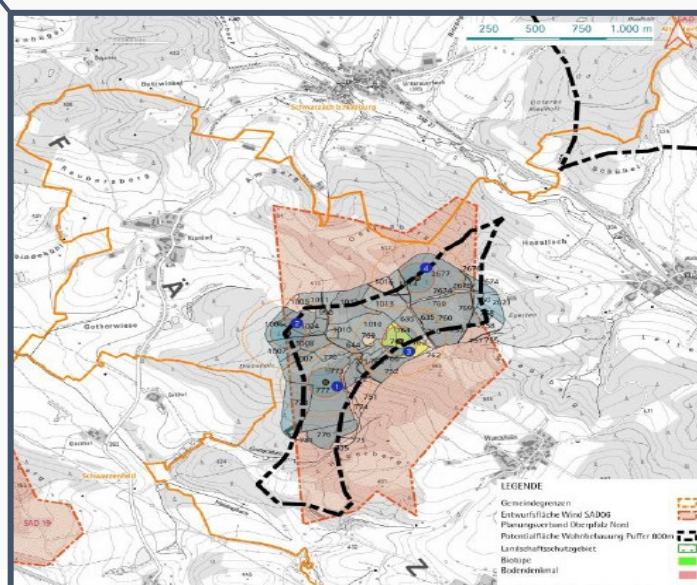
## Beteiligung

Aktuelles Beteiligungsverhältnis:  
100% Wind 18 Beteiligungsgesellschaft mbH

### Beteiligungsoption nach Errichtung:

< 33,3% Gem. Neunburg vorm Wald	< 33,3% Bürger- beteiligung	> 33,3% CAV Partners & Wind 18
--	-----------------------------------	--------------------------------------

Standort	Neunburg vorm Wald
Betriebsdauer	20 Jahre + 2 x 5 Jahre Verlängerung
Projektvolumen in EUR	41.515.000
Anzahl WEA	4
WEA-Typ	Vestas V172 – 7.2 MW
Nennleistung in MW	28,8
Ertrag in MWh	62.779 (Prognose)
Ausschreibung EEG	Noch keinen Termin für Gebotsteilnahme
Status Flächensicherung	95 % gesichert
Status Genehmigungsverf.	Antrag wird in Q4/2025 gestellt
Netzanschluss	Verbindliche Zusage per 07/2025
Geplante Inbetriebnahme	01.01.2028
Beteiligungsquote CAV	11,00 %
EK - Quote	27,74 %





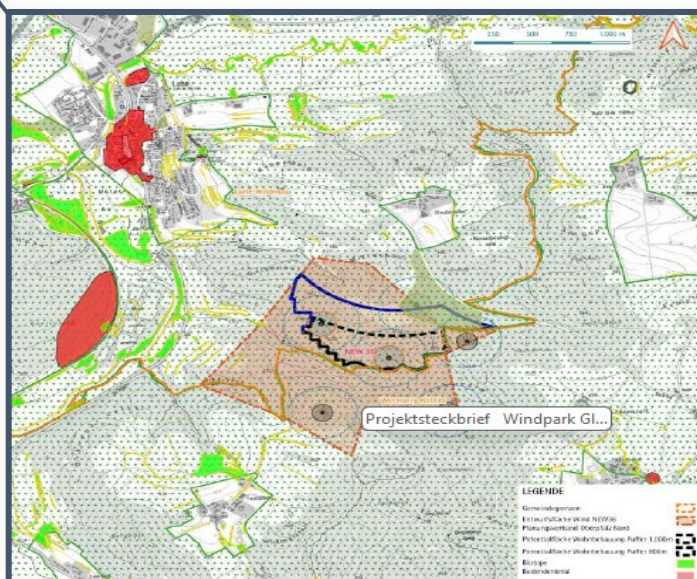
# Projektsteckbrief Windpark Luhe-Glaubenwies

## Die Anlage auf einen Blick



- ▶ Wald- und Freilandstandort
- ▶ Standort liegt fast vollständig im geplanten Windeignungsgebiet NEW 36
- ▶ 2 der 3 Standorte befinden sich im Wald mit einem Abstand von > 1.000 m
- Privilegierung im Außenbereich
- Aufstellungsbeschluss für Änderung des Flächennutzungsplans zur Umsetzung der WEA 3 ist derzeit in Vorbereitung

Standort	Luhe - Wildenau
Betriebsdauer	20 Jahre + 2 x 5 Jahre Verlängerung
Projektvolumen in EUR	33.234.000
Anzahl WEA	3
WEA-Typ	Vestas V172 – 7.2 MW
Nennleistung in MW	21,6
Ertrag in MWh	49.128 (Prognose)
Ausschreibung EEG	Noch keinen Termin für Gebotsteilnahme
Status Flächensicherung	33 % gesichert
Status Genehmigungsverf.	Antrag wird in Q4/2025 gestellt
Netzanschluss	Keine verbindliche Zusage
Geplante Inbetriebnahme	01.01.2028
Beteiligungsquote CAV	9,50 %
EK - Quote	32,30 %



## Beteiligung

Aktuelles Beteiligungsverhältnis:  
100% Wind 18 Beteiligungsgesellschaft mbH

## Beteiligungsoption nach Errichtung:

< 33,3% Gem. Luhe	< 16,7% Bürgerbeteiligung	> 50,0% CAV Partners & Wind 18
----------------------	------------------------------	-----------------------------------



# Projektsteckbrief Windpark Pirk-Luhe

## Die Anlage auf einen Blick



- ▶ Waldstandort
- ▶ Standort liegt fast vollständig im geplanten Windeignungsgebiet NEW 18
- ▶ 1 der 7 Standorte befinden sich im Wald mit einem Abstand von > 1.000 m
- Privilegierung im Außenbereich
- Aufstellungsbeschluss für Änderung des Flächennutzungsplans zur Umsetzung der weiteren 6 WEA ist derzeit in Vorbereitung

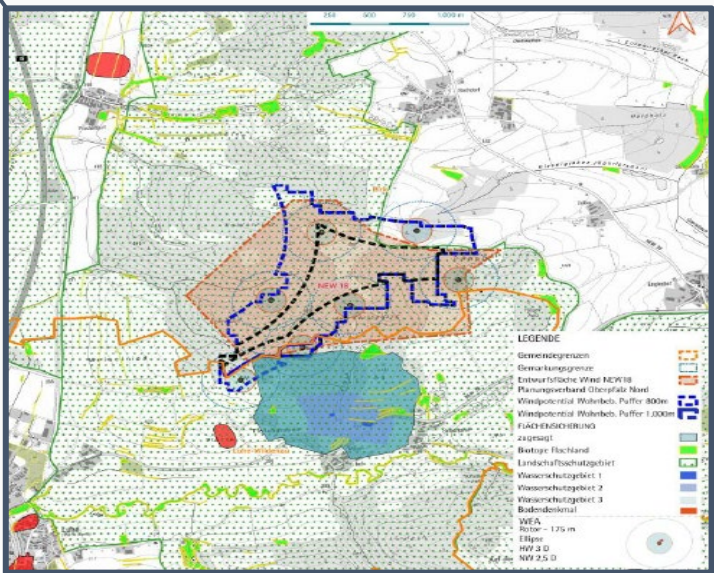
Standort	Luhe – Wildenau und Pirk
Betriebsdauer	20 Jahre + 2 x 5 Jahre Verlängerung
Projektvolumen in EUR	69.581.000
Anzahl WEA	7
WEA-Typ	Vestas V172 – 7.2 MW
Nennleistung in MW	50,4
Ertrag in MWh	99.267 (Prognose)
Ausschreibung EEG	Noch keinen Termin für Gebotsteilnahme
Status Flächensicherung	90 % gesichert
Status Genehmigungsverf.	Antrag wird in Q4/2025 gestellt
Netzanschluss	Verbindliche Zusage per 07/2025
Geplante Inbetriebnahme	01.01.2028
Beteiligungsquote CAV	8,00 %
EK - Quote	24,55 %

## Beteiligung

Aktuelles Beteiligungsverhältnis:  
100% Wind 18 Beteiligungsgesellschaft mbH

### Beteiligungsoption nach Errichtung:

< 33,3% Gem. Luhe - Wildenau	< 16,7% Bürger- beteiligung	> 50,0% CAV Partners & Wind 18
------------------------------------	-----------------------------------	--------------------------------------





# Projektsteckbrief Windpark Heumaden

## Die Anlage auf einen Blick



- ▶ Waldstandort
- ▶ Alle 5 Standorte weisen einen Abstand von > 1.000 m
- ▶ Aufstellungsbeschluss für Änderung des Flächennutzungsplans zur Umsetzung der 5 WEA ist derzeit in Vorbereitung

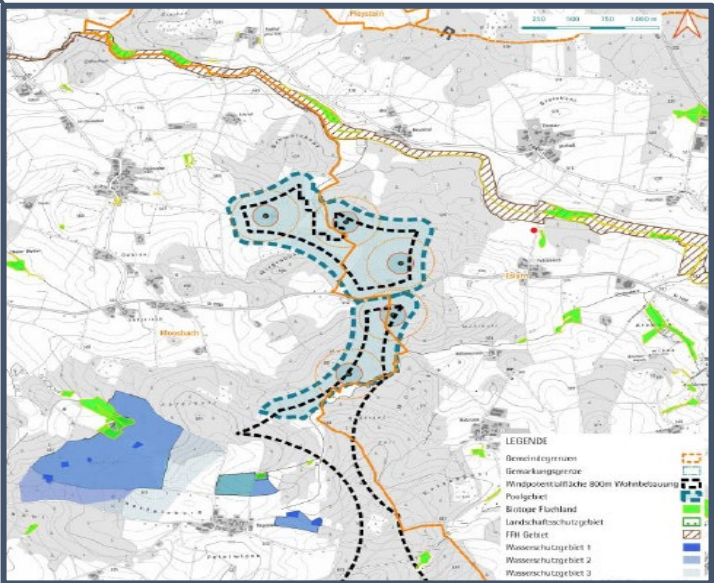
Standort	Eslarn und Moosbach
Betriebsdauer	20 Jahre + 2 x 5 Jahre Verlängerung
Projektvolumen in EUR	51.037.000
Anzahl WEA	5
WEA-Typ	Vestas V172 – 7.2 MW
Nennleistung in MW	36,0
Ertrag in MWh	75.206 (Prognose)
Ausschreibung EEG	Noch keinen Termin für Gebotsteilnahme
Status Flächensicherung	10 % gesichert
Status Genehmigungsverf.	Antrag wird in Q4/2025 gestellt
Netzanschluss	Anfrage noch nicht erfolgt
Geplante Inbetriebnahme	01.01.2029
Beteiligungsquote CAV	9,50 %
EK - Quote	26,52 %

## Beteiligung

Aktuelles Beteiligungsverhältnis:  
100% Wind 18 Beteiligungsgesellschaft mbH

### Beteiligungsoption nach Errichtung:

< 33,3%	< 16,7%	> 50,0%
Gem. Eslarn & Moosbach	Bürgerbeteiligung	CAV Partners & Wind 18





# Projektsteckbrief Windpark Irchenrieth

## Die Anlage auf einen Blick



- ▶ Waldstandort
- ▶ Standort liegt teilweise im geplanten Windeignungsgebiet NEW 17
- ▶ In Abstimmung mit der Kommune wird derzeit eine Erweiterung des Windeignungsgebiet angestrebt

## Beteiligung

Aktuelles Beteiligungsverhältnis:  
100% Wind 18 Beteiligungsgesellschaft mbH

### Beteiligungsoption nach Errichtung:

< 33,3% Gem. Irchenrieth	< 16,7% Bürger- beteiligung	> 50,0% CAV Partners & Wind 18
--------------------------------	-----------------------------------	--------------------------------------

Standort	Irchenrieth
Betriebsdauer	20 Jahre + 2 x 5 Jahre Verlängerung
Projektvolumen in EUR	40.011.000
Anzahl WEA	4
WEA-Typ	Vestas V172 – 7.2 MW
Nennleistung in MW	28,8
Ertrag in MWh	65.834 (Prognose)
Ausschreibung EEG	Noch keinen Termin für Gebotsteilnahme
Status Flächensicherung	12 % gesichert
Status Genehmigungsverf.	Antrag wird in Q1/2026 gestellt
Netzanschluss	Anfrage noch nicht erfolgt
Geplante Inbetriebnahme	01.01.2029
Beteiligungsquote CAV	10,50 %
EK - Quote	25,02 %

